

受講生  
募集

受講料  
無料

# 電気設備科

企業実習つきコース

# 設備メンテナンス科

# ICTエンジニア科

開講12月

10月31日締切!

ハロトレ  
ポリテク

再就職を目指す! 求職者向け **ハロートレーニング**(公共職業訓練)

## 電気設備科 企業実習つきコース 訓練期間: 7ヵ月 定員: 14名

### ◆ 訓練内容

電気設備工事作業の技術と、リレーシーケンス制御の設計及び配線作業、CADによる屋内配線図作成の設計及び配線作業の知識・技術を習得します。

### ◆ 目指せる仕事

- ・ 電気工事施工管理技士
- ・ 電気保全技術者
- ・ 電気工事士
- ・ 制御盤作製技術者
- ・ 設備管理技術者



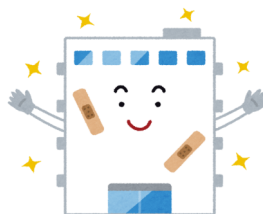
## 設備メンテナンス科 中高年におすすめ 訓練期間: 6ヵ月 定員: 16名

### ◆ 訓練内容

設備管理(ビル等)の現場で必要な電気・消防・空調の幅広い知識・技術を習得します。

### ◆ 目指せる仕事

- ・ 電気工事
- ・ 空調整備工事
- ・ 設備管理
- ・ 消防設備工事



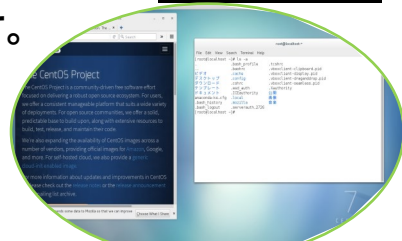
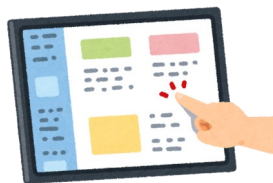
## ICTエンジニア科 訓練期間: 6ヵ月 定員: 18名

### ◆ 訓練内容

ネットワーク、Webプログラミング等を駆使し、製造現場における生産支援システムの設計・開発・構築・保全に対応できる技術を習得します。

### ◆ 目指せる仕事

- ・ プログラマ
- ・ システムエンジニア
- ・ ネットワークエンジニア



※訓練内容につきましては、平成29年度パンフレット、ホームページをご覧ください。

お申込みはハローワーク  
の訓練担当窓口へ!!

募集スケジュール等は **裏面** に!  
説明会のご案内もあります!



# 募集概要

訓練期間	平成29年12月1日(金)～平成30年6月28日(木):電気設備科(企業実習つきコース) (7カ月間) 平成29年12月1日(金)～平成30年5月31日(木):設備メンテナンス科、ICTエンジニア科 (6カ月間)
訓練時間	土日・祝日及び指定された日を除き毎日 9:05～15:10(企業実習等は除く)
自己負担額	・教科書代:約6,000～21,000円程度(受講訓練科により異なります) ※入学金・受講料は無料
受講対象者	・ハローワーク(公共職業安定所)に求職申し込みをされている方 ・技能・技術を身に付けて再就職を目指す方 ・原則として受講開始日からさかのぼって1年以内に公共職業訓練又は求職者支援訓練の実践コースを受講されていない方
受講要件	・訓練コースに関連する職種への再就職を希望されている方 ・訓練内容を理解するとともに受講熱意のある方 ・訓練内容を理解するために必要な基礎学力のある方 ・訓練コースの受講・修了に支障がない方 ・企業実習つきコースのみ、概ね45歳未満の方
選考日時・会場	<b>平成29年11月8日(水) 9:00～</b> ポリテクセンター埼玉(埼玉職業能力開発促進センター) ※選考結果は、平成29年11月13日(月)に本人あて郵送
選考方法	筆記、面接、入所願書等の内容を含め総合的に判断して可否を決定します ※1 受講要件と関係ない事項は選考に影響しません。 ※2 選考日当日の遅刻は原則として受験ができません。
定員	・電気設備科(企業実習つきコース)(14名) ・設備メンテナンス科(16名) ・ICTエンジニア科(18名)
願書受付期間	<b>平成29年9月25日(月)～平成29年10月31日(火) ※ハローワークへお申込みください</b>

## 訓練コース説明会のご案内

### ◆ 訓練コース説明会日程

- 第1回目 **平成29年10月 2日(月)**
- 第2回目 **平成29年10月16日(月)**
- 第3回目 **平成29年10月23日(月)**  
各日13:30～(受付13:00～)

### ◆ お申込み及びお問合せ先

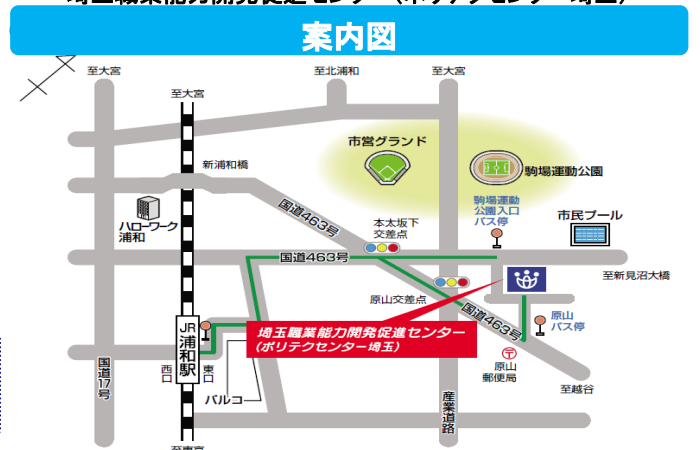
埼玉職業能力開発促進センター(ポリテクセンター埼玉)  
訓練第一課(電話 048-882-4138)  
<受付時間> (月～金) 9:00～17:00

#### 雇用保険受給資格者の方へ

説明会では、全体及び各科の紹介と就職ガイダンスを実施いたします。  
すべてにご参加いただきご希望の方には参加証明書を発行いたします。  
(求職活動の実績となります。)

### ◆ 会場及び案内図

埼玉職業能力開発促進センター(ポリテクセンター埼玉)



## 交通のご案内

### 電車のご案内(JR)

各地から 便利な アクセス	大宮駅から.....約7分	→	浦和駅
	所沢駅から.....約45分	→	
	南越谷駅から.....約17分	→	
	上野駅から.....約18分	→	
	新宿駅から.....約25分	→	

### バスのご案内

① 番乗り場から(乗車:約10分)  
.....「原山」下車徒歩3分  
② 番乗り場から(乗車:約10分)  
.....「駒場運動公園入口」下車徒歩5分

バスの利用について詳しくはWebをご覧ください。

<http://5931bus.com/>

## お問い合わせ先



独立行政法人高齢・障害・求職者雇用支援機構 埼玉支部

## 埼玉職業能力開発促進センター

ポリテクセンター埼玉【訓練第一課】

〒336-0931 さいたま市緑区原山2-18-8  
TEL. 048-882-4138 FAX. 048-882-4070

<http://www3.jeed.or.jp/saitama/poly/>

