

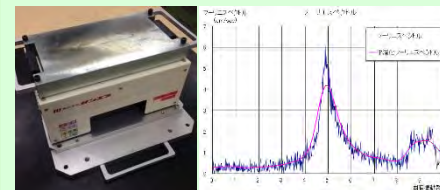
ポリテクカレッジ修了生の活躍事例①

近畿ポリテクカレッジの入校動機

- 専門課程の住居環境科で学ぶうちに、自分の専門性をより深めていきたいと思うようになり、応用課程への進学を志しました。

近畿ポリテクカレッジでの実習

- 知念氏が学んだ建築施工システム技術科は、鉄筋コンクリート造や鉄骨造等の施工管理課題実習を中心としたカリキュラムで構成されている。施工管理者の育成をねらいとし、**グループワーク方式**により現場さながらの教育を実施している。
- 知念氏のコメント 「応用課程では、ゼネコン・サブコンの立場で学ぶことができたため、仕事をする際に授業で習ったことを思い出しながら取り組んでいます。施工管理業務では多くの職種の方々と協働で作業を進めます。コミュニケーション力が求められるため、**グループワーク方式は現在の仕事にも役立っています。**」



開発課題で取り組んだ耐震診断調査
(加振機を用いた既存建築物の固有周期測定)

就職先企業での活躍

株式会社船場（本社：東京都港区）

- 私たちは「SUCCESS PARTNER」を企業理念に掲げ、商業施設やオフィス、学校、公共施設、宿泊施設まで、様々な空間における笑顔と賑わいを創り出す空間プロデュース企業です。国内はもとより海外でも、次世代の消費者行動の先を読み解き、空間の調査、企画から設計、施工管理、運営に至るまでトータルにサポートすることで、クライアントを成功に導き、社会の繁栄に貢献しています。
- 全国の職業能力開発大学校からは27名が、うち近畿ポリテクカレッジからは4名の卒業生が現場の最前線で活躍しています。

【会社概要】

代表者／八嶋 大輔
設立／1962年2月
資本金／223百万円
売上高／25,428百万円
(2018年12月期)
従業員数／428名(2018年12月)
事業所／札幌、仙台、東京、
名古屋、大阪、福岡



TSUTAYA BOOK STORE 梅田MERISE
(実施設計・施工/株式会社船場)

職場での活躍

- 知念氏はこれまで、東京本社の制作部門に所属し、施工管理者として飲食店やアパレルショップの現場管理を担当してきました。2018年には1級建築施工管理技士を取得。
- 知念氏のコメント
「施工管理としての知識・スキルだけでなく、施主、営業、設計など多角的な視点を心掛け、よりスムーズに現場を推進できるよう日々奮闘しています。」



図面確認を行う
知念氏

上司からの声

- 建築作業に必要な幅広い実習を積んでおり、色々な場面で応用し業務を進め、入社2年目からは現場責任者を任されています。
- 6年目となる現在では、持ち前の明るさとコミュニケーション能力を十分に発揮して、難しい問題にも積極的に取り組むことで、多くのクライアントと信頼関係を築き、協力企業にとっても欠かせない存在になっています。



課長
藤岡 寛則氏