

## 応募から受講開始まで

希望する訓練の受講について相談してください。

施設見学会に参加して、じっくりご検討ください。心配なことなどお気軽に聞いてください。希望する内容と異なる場合は、もちろん応募しなくてもOKです。

30 7 10 24

※参加された方には、参加証明書をお渡ししています。

ハローワークにある受講申込書に必要事項を記入し、申し込んでください。ハローワークの受付印が必要です。(写真を添付の上、選考当日にポリテクセンター奈良に持参してください。)

※「入所時の確認事項」をお読みいただき、同意いただける事項にチェック(✓)、記入年月日、氏名をご記入ください。チェックがない事項がある場合は、面接の際にあらためて確認させていただきます。

8 1 9 30 30 10

※「筆記試験」は、義務教育修了程度の国語、数学、安全に係る注意力(日本語の聞き取りなど)を問う問題です。※応募者数によっては、面接終了時間が午後になることもあります。

筆記試験と面接の合計評価点を基に受講候補者を選出します。なお、筆記試験または面接において、著しく低い評価があるなど受講要件を満たさない場合は、定員が充足していなくとも不合格となることがあります。

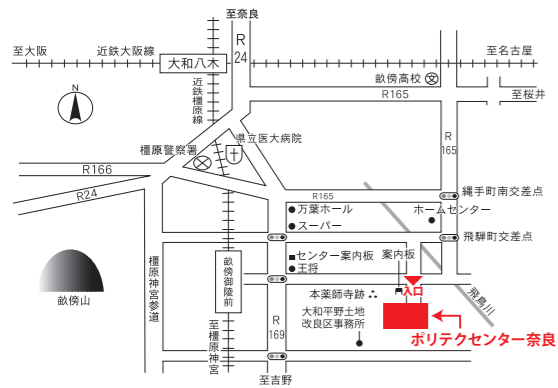
8 6

合否に係わらず受験者全員に選考結果を郵送します。

8 29

合格された方は必ずご出席ください。必要書類や入所にあたって留意事項について説明します。

入所式・入所ガイダンス・教科書販売



主な交通経路と所要時間	難波	鶴橋	大和八木	伊賀神戸	天王寺	古市	橋本	吉野口	大和西大寺
	近鉄奈良線 5分	近鉄大阪線 29分	近鉄橿原線 3分	近鉄大阪線 42分	近鉄南大阪線 38分	近鉄南大阪線 19分	JR和歌山線 31分	近鉄吉野線 16分	近鉄橿原線 25分
			徒歩 約12分						

※各所要時間は乗り換え時間を含まない、最速所要時間となります。

12



独立行政法人高齢・障害・求職者雇用支援機構奈良支部  
奈良職業能力開発促進センター  
**ポリテクセンター奈良**  
〒634-0033 奈良県橿原市城殿町433



TEL **0744-22-5226** (訓練課)

<http://www3.jeed.or.jp/nara/poly/>

ポリテク奈良

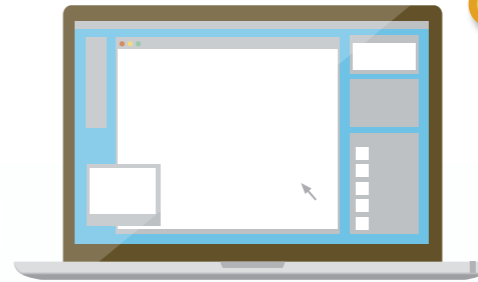
検索

# 電気設備技術科デュアル

7

30 9

**ハロートレーニング**  
— 急がば学べ —  
**受講生募集中!!**  
(未経験者大歓迎!)



**ビジネス  
スキル講習  
付きコース**  
(7ヶ月間)

**若年者  
コース**  
(概ね45歳未満の方)



※下記以外の日程を希望される方は、ご相談ください。

7 10 24  
9 30

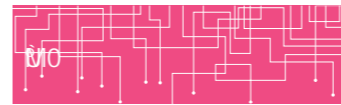
10 30  
7 2 7 27  
9 3 3 29

無料



File  
View

U/A



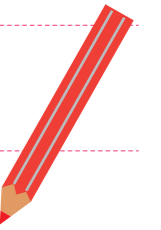
- 電源
- 照明
- 配線



- 照明
- 電源
- 配線



- 照明
- 電源



00

File  
View



01

SYSTEM



照明  
電源



04

SYSTEM



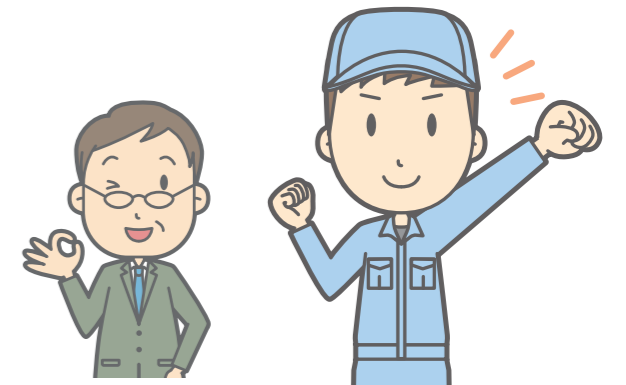
照明  
電源  
配線

05

SYSTEM



照明  
電源  
配線  
電源

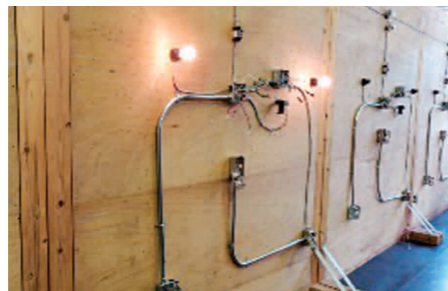


02

SYSTEM



照明  
電源



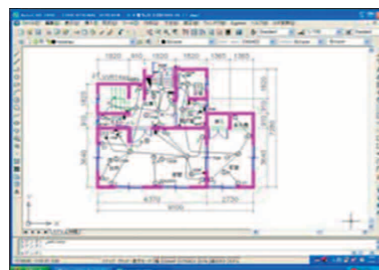
03

SYSTEM



CAD

照明  
電源  
配線



06

SYSTEM

照明



照明  
電源  
配線  
電源

