

～従業員の人材育成をお考えの事業主の皆さまへ～

# 生産性向上支援訓練のご案内

生産性向上支援訓練は、全国のポリテクセンター等に設置された生産性向上人材育成支援センター※1が実施する、企業の生産性向上を支援するための訓練です。



## 訓練受講までの流れ



課題の洗い出し

実施機関の決定

訓練コースの決定

受講振込

訓練受講

- 自社の課題を検討していただきます。
- お客様の要望を踏まえ、生産性センターが実施機関を決定します。
- 実施機関と連携して、カリキュラムのカスタマイズ提案を行い、訓練コースを決定します。
- 受講料のお振込をお願いします。ください。
- 訓練を受講していただきます。
- 生産性センターの職員が訓練が円滑に行われているか確認させていただきます。

### <注意事項>

- 個人での受講はできません（企業からの指示による申込に限ります）。
- キャンセル期限までにキャンセルのご連絡をいただけない場合、受講料の全額をご負担いただきます。
- 予算に限りがありますので、ご希望に添えない場合があります。

※1 生産性向上人材育成支援センター（生産性センター）は、平成29年4月に全国のポリテクセンター等に、中小企業等の労働生産性向上に向けた人材育成を支援するために開設されました。生産性向上支援訓練を始めとした様々なメニューで、企業の生産性向上を支援しています。

## お問い合わせ

独立行政法人  
高齢・障害・求職者雇用支援機構 奈良支部  
奈良職業能力開発促進センター 内  
生産性向上人材育成支援センター

〒634-0033 奈良県橿原市城殿町433  
TEL:0744-22-5226 / FAX:0744-22-6744  
(担当 林、甲斐)

### その他の支援メニュー

- 能力開発セミナー
- 指導員（講師）の派遣
- 施設設備等の貸出
- 共同・受託研究
- 人材育成に関する各種ご相談
- 各種情報提供 など



## 生産性向上支援訓練のポイント

### ① 訓練を受講して生産性アップ！

課題解決や現場力強化につながる様々なカリキュラムをご用意しています。さらに、ニーズにあわせて内容を**カスタマイズ**できます。（オーダーメイド型、オープン型）

### ② オーダーメイドで訓練を実施！

日程や訓練会場などのご要望にあわせて、生産性センターが訓練を**コーディネート**します。

訓練時間は6～30時間で、ご要望にあわせて選択できます。

### ③ 受講しやすい料金

受講料は1人当たり**3000円～6000円**（税別）

さらに、

**人材開発支援助成金**を利用して経費及び賃金の助成を受けることができます。※助成金の受給には、10時間以上の訓練時間を満たす必要があります。



独立行政法人高齢・障害・求職者雇用支援機構  
Japan Organization for Employment of the Elderly, Persons with Disabilities and Job Seekers

奈良職業能力開発促進センター 生産性向上人材育成センター



生産性センターは、事業主の生産性向上に向けた人材育成を支援しています。

# 生産性向上支援訓練を活用して従業員の生産性アップ！

初任層向け

## ○ 効率的な時間管理による仕事の進め方を学ばせたい

■ 客観的に仕事の進め方を分析することで、仕事が進まない原因を取り除き、業務の効率化・スピード化を促進できる仕組みづくりを行うための知識を習得します。

## ○ 品質管理の基本を学ばせたい

■ 品質管理の基本を理解し、QC7つ道具の活用法を習得します。

## ○ 職場における安全衛生活動の基本を学ばせたい

■ 安全衛生の要点や企業における安全衛生活動、リスクを低減するための点検手法についての知識を習得します。

## ○ 目標達成するための管理者としての能力を向上したい

■ 組織における管理者の役割及び行動法や、組織力の強化のための具体的な手法を理解し、組織目標の達成に向けた強い組織の構築手法を習得します。

## ○ 工程管理を活用して、納期管理を見直したい

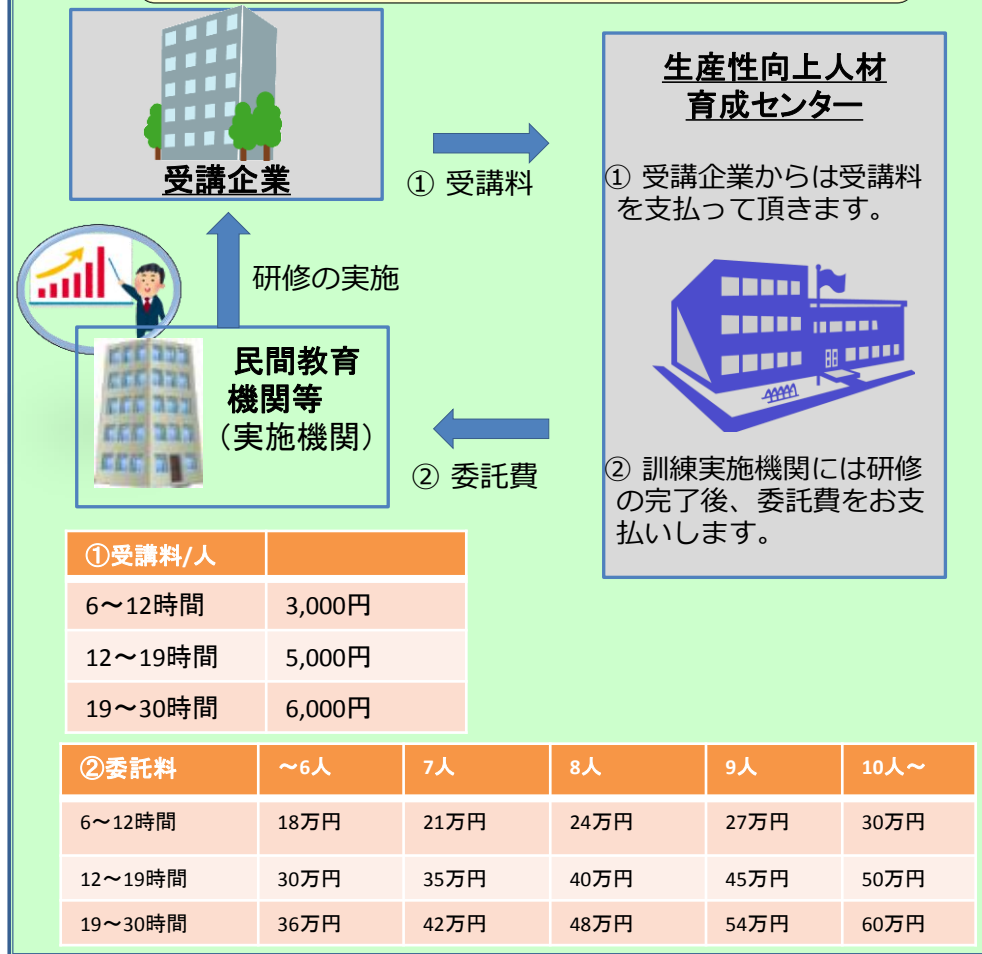
■ 工程管理の着眼点、生産計画・統制への柔軟な取り組み方について理解し、自社の納期管理を見直していくためのポイントを習得します。

## ○ 社内外における個人情報の保護を徹底したい

■ 企業における個人情報の活用と保護の両立をめざして、個人情報保護法について理解し、セキュリティ技術に関する知識・技能を習得します。

中堅・管理者層向け

## 受講企業のご負担を軽減します。



Q:誰が教えてくれるのですか？

A:訓練は、機構が民間の教育機関等に委託して実施します。

Q:訓練は何時間ですか？

A:訓練はご要望に合わせて6～30時間の範囲内で、座学と演習とを組み合わせ実施します。

Q:訓練は何日で行うのですか？

A:受講企業が自由に設定できます。例えば6時間の訓練を2時間/週×3回や6時間×1日など

Q:訓練はどこで実施しますか？

A:自社の会議室での実施やポリテクセンター等の外部の研修施設の利用など、お客様の要望に応じた対応が可能です。