

平成29年度 7月入所生募集のご案内

ポリテクセンター岩手が  
あなたの再就職を  
応援します!!!



機械加工

エンジニア科

追加  
募集

10名程度

募集期間

5/29(月)~6/16(金)

入所選考日

6/20(火)

【試験開始時刻】 9:00~

選考場所 ポリテクセンター花巻実習場  
(岩手県花巻市天下田69-1)



公共職業訓練の履修・キヤッチフレーズが「ハロートレーニング~急がば学べ~」に決定しました。

訓練期間

7/4(火)~12/27(水)



<加工品の一例>

切削加工に関する技能や  
機械製図に関する知識を  
習得!

企業実習先へ

就職できる可能性も!

概ね  
45歳未満  
対象

※原則、受講申込時までに、ジョブ・カードを作成されている方が対象のコースです。

# ハートレーニング～急がば学べ～

## 機械加工エンジニア科

公共職業訓練 [ 6ヶ月間 ]

追加募集  
10名  
程度

就職率

93.8%

※平成27年度実績

### < 機械加工エンジニア科の特長 >

#### 企業実習

##### ポイント1

双方合意すれば、そのまま就職へ！

##### ポイント2

企業実習先は、求人票から、受講生が選んだ企業にアプローチします！  
(訓練内容関係職種に限る)

##### ポイント3

訓練期間中に、  
実際の現場の雰囲気を経験・確認！



#### フォローアップ訓練

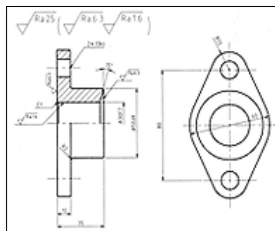
一人ひとりに合わせたカリキュラムを実施

- ▶ 企業実習中に気がついた、自分の苦手分野や不足技術の練習・復習
- ▶ 技能検定の課題練習 など

### < 訓練受講により習得可能な知識と技能 >

#### 図面を“読む” “描く”

- ▶ 製図のルールや記号の意味を学びます。
- ▶ 機械図面を読めるようになります。
- ▶ 2次元CAD（製図ソフト）を使って、平面の機械図面を描けるようになります。



#### 金属を“削る”

##### 旋盤・フライス盤

- ▶ 手作業で金属を削って、目的の形状にするための技術を身につけます。



##### NC旋盤・マシニングセンタ

- ▶ 自動で金属を削るためのプログラム作成から加工までの一連の作業ができるようになります。



### < 就職後の仕事例（求人票より） >

- 汎用旋盤による精密機械部品の加工
- マシニングセンタ、フライス盤・旋盤を使用した機械加工
- 手書き図面をCADで作成する仕事
- 汎用フライスによる精密機械部品の加工
- NCフライス・研磨等による機械部品の製作
- 2次元・3次元CADを使用した設計補助

訓練内容の詳細説明、実習環境・設備の確認、訓練の様子を見学できます。

ご希望の方は県内各ハローワークまたは当センターにお申込みください。TEL：0198-23-5712

施設見学会 6/7(水)・14(水) 実施時間 9:15~12:30