

コース番号：M3031

半自動アーク溶接技能クリニック

日時：平成31年6月4日(火)～6日(木)
時間：9：15～16：15（6時間×3日間）
定員：8名
受講料：25,000円
対象者：溶接作業に従事する技能・技術者又はその候補者
持参品：作業服（長袖）・作業帽・保護メガネ・安全靴・筆記用具

ねらい

組立、補修等の溶接施工において、各姿勢に対応した溶融池の制御に必要なトーチ操作、溶接条件選定作業の要領を、突合せ、すみ肉継手の溶接実習と各種試験を通して理解することにより、実践的技能、品質上の問題点の把握とその解決法を習得します。

溶接概要

下向き溶接

評価と問題解決法

立向き溶接

横向き溶接

お問い合わせ先

ポリテクセンター中部
企画課

TEL：0568-79-0555
FAX：0568-47-0678
E-Mail：chubu@chubu-center.ac.jp

詳しくは

ポリテクセンター中部

検索

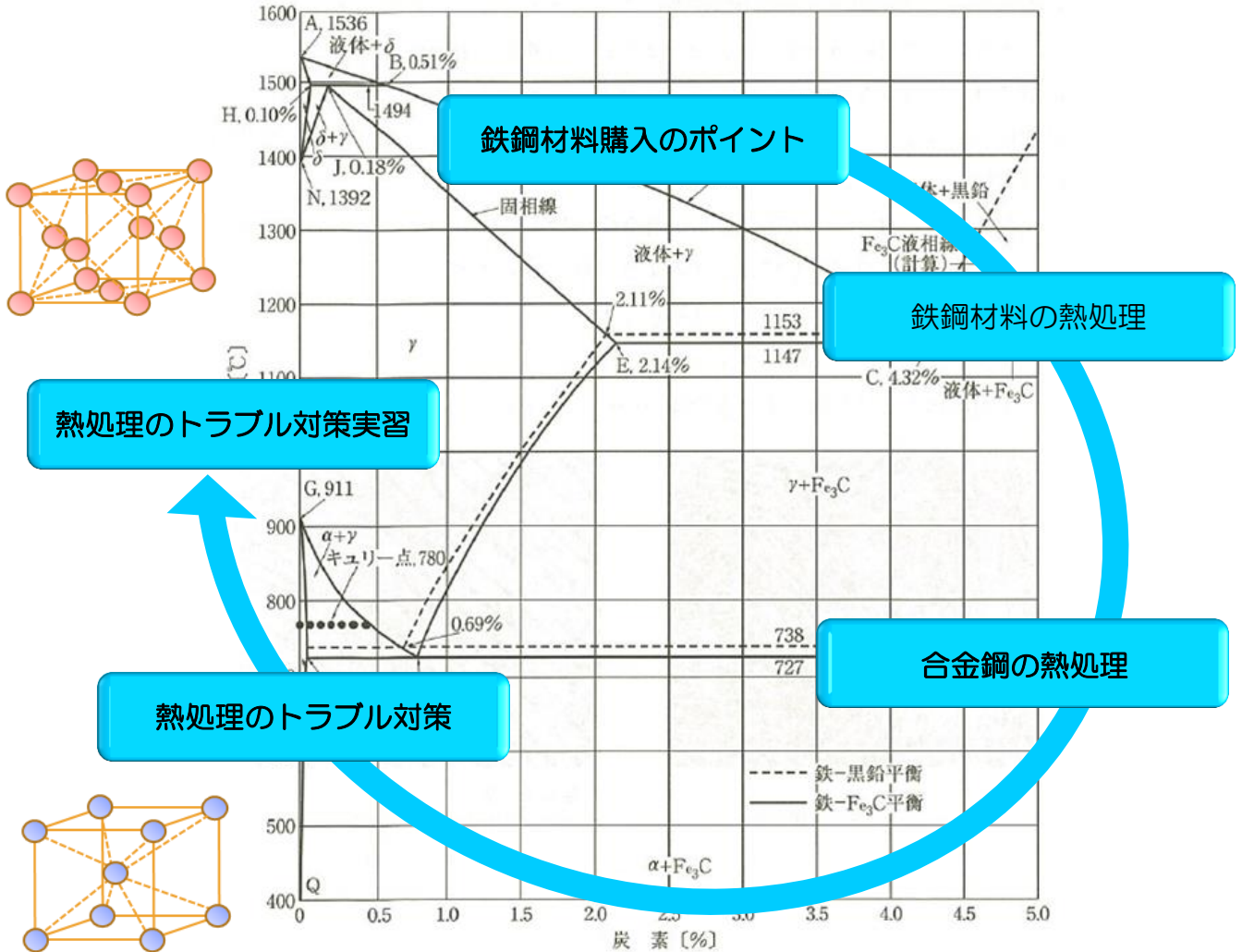
コース番号：M3231

鉄鋼材料の熱処理技術

日時：平成31年6月18日(火)～20日(木)
時間：9：15～16：15（6時間×3日間）
定員：12名
受講料：24,500円
対象者：鉄鋼材料の基礎知識がある方
持参品：作業服・筆記用具・関数電卓

ねらい

鉄鋼材料の熱処理におけるトラブル（変形・割れ・表面変質層）解決のヒントを、理論と実習により習得します。



お問い合わせ先

ポリテクセンター中部
企画課

TEL：0568-79-0555
FAX：0568-47-0678
E-Mail：chubu@chubu-center.ac.jp

詳しくは

ポリテクセンター中部

検索



コース番号：M2121

穴加工の最適化技術

日時：平成31年7月9日(火)～12日(金)

時間：9：15～16：15（6時間×4日間）

定員：12名

受講料：25,000円

使用機器：マシニングセンタ、マイクロスコープ、真円度測定機、三次元測定機、表面粗さ測定機

持参品：関数電卓

講師：オーエスジー株式会社

ねらい

高い精度（穴径、位置度、真円度、真直度、粗さ等）が要求される穴や15D以上の深穴、トラブルの多いねじ加工等を対象に、マシニングセンタの実加工による検証を通して、高能率に加工するための技能・技術を習得します。

穴加工用工具の各種特性

高精度穴加工の条件

測定と検証

穴加工用プログラム

加工実習

お問い合わせ先

ポリテクセンター中部
企画課

TEL：0568-79-0555
FAX：0568-47-0678
E-Mail：chubu@chubu-center.ac.jp

詳しくは

ポリテクセンター中部

検索